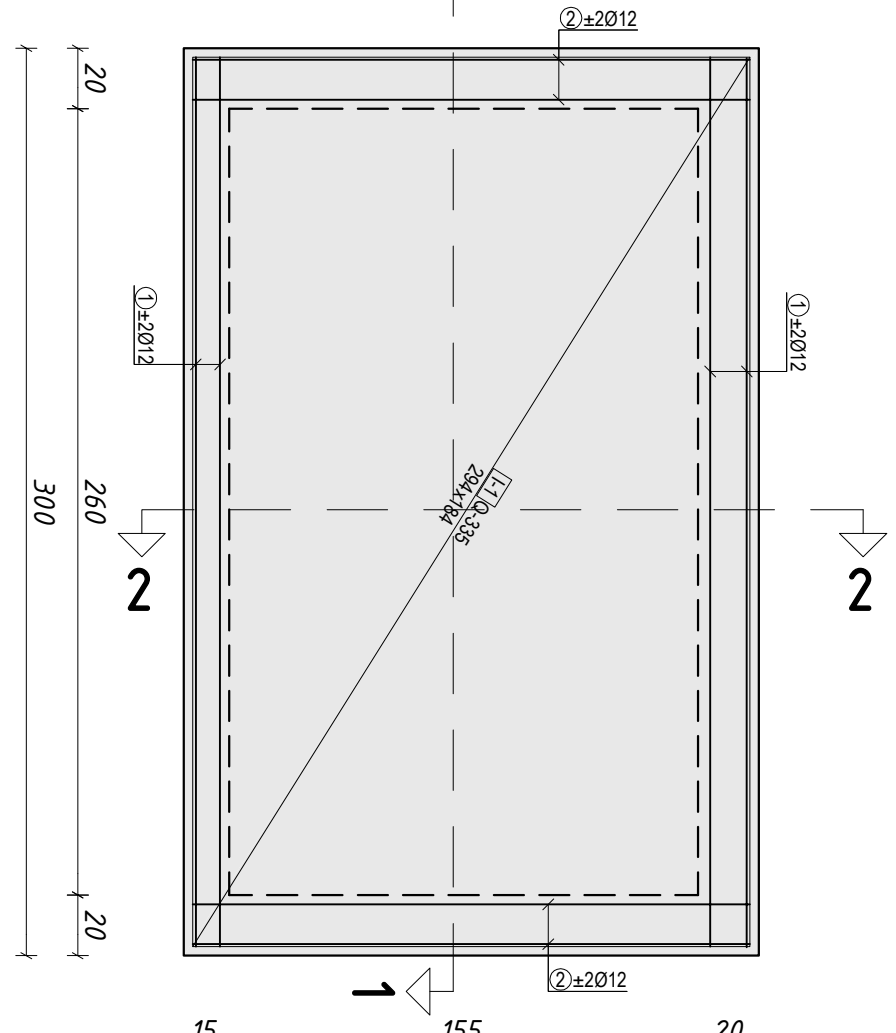
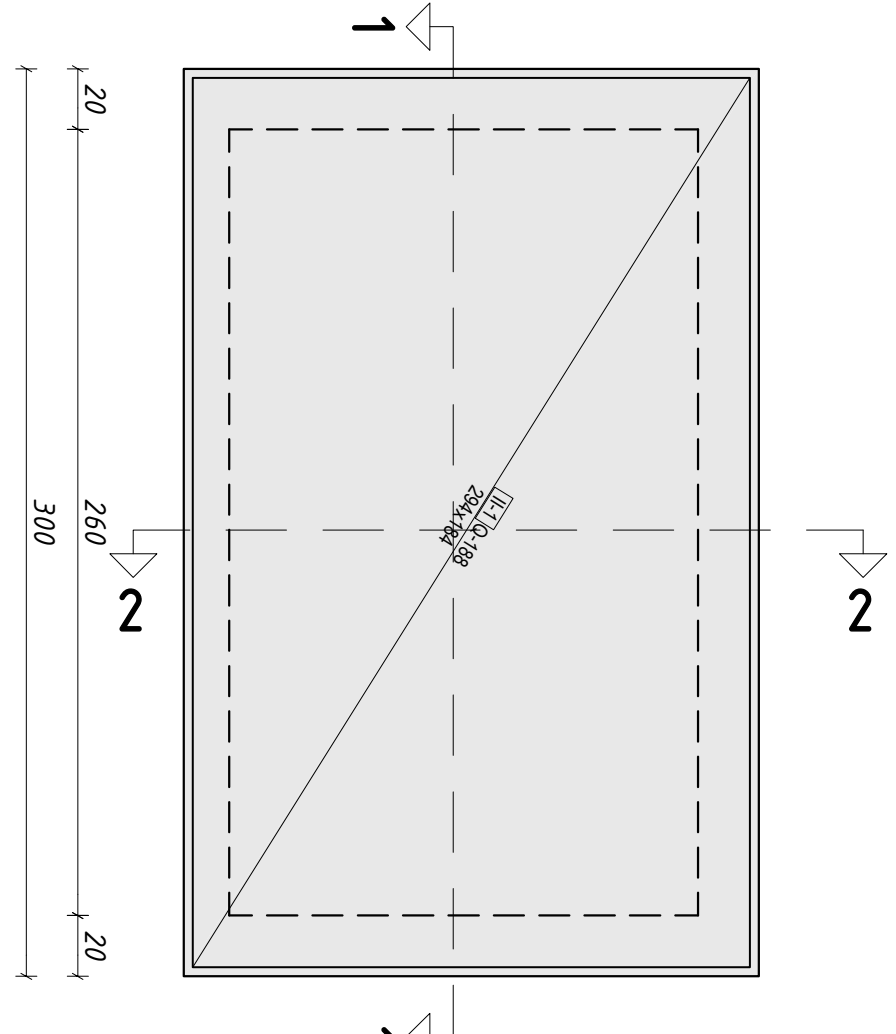


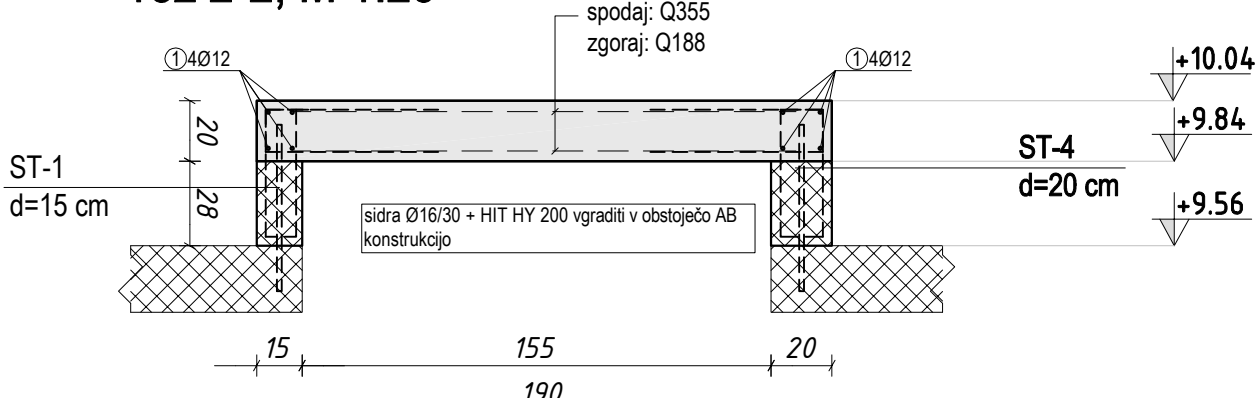
**AB krovna plošča, d=20 cm**  
**Tloris, M 1:25**  
**spodnja cona**



**AB krovna plošča, d=20 cm**  
**Tloris, M 1:25**  
**zgornja cona**



**rez 2-2, M 1:25**



Palice - specifikacija						
ozn	oblika in mere [cm]	Ø	lg [m]	n [kosi]	lgm [m]	Opomba
KROVNA PLOŠČA (1 kos)						
1	294	12	2.94	8	23.52	
2	184	12	1.84	8	14.72	

Palice - izveček				
Ø [mm]	lgm [m]	Teža enote [kg/m <sup>2</sup> ]	Teža [kg]	
12	38.24	0.89	33.96	
Skupaj (S500)				
			33.96	
Skupaj				
			33.96	

Mreže - specifikacija						
pozicija	Oznaka mreže	B [cm]	L [cm]	n	Teža enote [kg/m <sup>2</sup> ]	Opomba
KROVNA PLOŠČA (1 kos)						
I-1	Q-335	184	294	1	5.26	28.50
II-1	Q-188	184	294	1	2.96	16.04
Skupaj						44.54

Mreže - izveček						
Oznaka mreže	B [cm]	L [cm]	n	Teža enote [kg/m <sup>2</sup> ]	Skupna teža [kg]	Neto vgrajena teža [kg]
Q-335	215	600	1	5.26	67.85	28.50
Q-188	215	600	1	2.96	38.18	16.04
Skupaj					106.04	44.54

Mreže - načrt razreza	
1x	I-1 294 x 184
1x	Q-188 (600 cm x 215 cm)
1x	II-1 294 x 184

**OPOMBE:**  
**VSE MERE OBVEZNO PREVERITI NA MESTU VGRADNJE!**  
**NERE KONTROLIRATI Z NAČRTI ARHITEKTURE, INŠTALACIJ IN TEHNOLOGIJE!**  
**GLEJ DETALJE ARHITEKTURE, INŠTALACIJ IN TEHNOLOGIJE!**  
**PREVERITI VSE POZICIJE PREBOJEV SKOZI AB KONSTRUKCIJO!**  
**GLEJ TUDI NAČRT DOBAVITELJA DVIGALA!**

- temeljna plošča: C25/30, XC2, CI 0.2, Dmax 16, S4
- stene dvigalnega jaška pod koto ±0.00: C25/30, XC2, CI 0.2, Dmax 16, S4
- stene dvigalnega jaška: C25/30, XC1, CI 0.2, Dmax 16, S4
- krovna plošča dvigalnega jaška: C25/30, XC1, CI 0.2, Dmax 16, S4

**Stoppnja in vrsto izpostavljenosti kemikalijam, kot tudi ostalim agresivnim vplivom, je potrebno pred izvedbo točno določiti in izbrati ustrezne razrede izpostavljenosti po dogovoru z odgovorno osebo za prevzem in vgradnjo betona!**

- Armature palice se kvalifite S500B.
- Dimenzije armaturnih palic ustrezajo njihovim zunanjim dimenzijam!
- Načrt pred izvedbo in natančnejem armature natančno pregledati, vse morebitne pomankljivosti in napake posredovati odgovornemu projektantu gradbenih konstrukcij!
- Jekleni elementi kvalitete S235JR1 po izdelavi morajo biti vsi elementi ustrezno antikorozijsko zaščiteni. Sistem in debeline slojev antikorozijskega premaza je potrebno izvesti v skladu z EN ISO 12934, ter EN ISO 19840. Upoštevati je potrebno zahteve, podane v SIST EN 1090.
- Premer luknji za vijake (Ø) v profilih in pločevini: DO M16: D=Ø+1mm, nad M16: D=Ø+2mm!
- V fazi betoniranja je potrebno gledati še nahte strojnih instalacij, tehnologije in tehnološke opreme ter arhitekture! Preveriti tudi pozicije prebojev in AB konstrukciji!
- Varovanje gradbenih jame ni predmet tega načrta gradbenih konstrukcij! Le-to po potrebi urediti v sklopu geotehničnega poročila, oziroma geomehanskega nadzora v fazi gradnje objekta!

1.03 • 0.297 • 0.31 m<sup>2</sup>

Št. sprem.: _____	Obj. spremeni:	Datum:	Podpis:
Projektno področje:	Opomba glede varnostnih podatkov: Določila in dokumentacija morajo biti tozgodnja, uporabljena in celovita, odvisni od splošnih vsebin in dovoljenj, da ni posebnih omejitev. Za vsa opazila, ki bi bila v nasprotju s temi določili, je predvideno oblikovno inženirsko zaupanje. Podpisane so vse priložne in priložne dodatne priložnice.		
<b>RC PLAN M</b> projekte za projektiranje in inženiring, d.o.o. Ulica XIV. divizije 14, CELJE	1241 Karmnik	1.25	april 2018
<b>MESTNE LEKARNE</b> MAČRT ARMATURE Sulina 7	Investitor: 1241 Karmnik	Projektant: ZAPPS 0459 A	Datum: april 2018
Objekt: <b>DOZIDAVNA JAŠKA DVIGALA V PRITLICIJU REKONSTRUKCIJA</b>	Mesto:	Datum:	Datum:
1. NADSTROPJA IN DELA 2. NADSTROPJA			
Objekt vodi:			
ZDRAVSTVENI DOM LITUA, Partizanska pot 8a, LITUA			
Objekt vodi:			
Maja HOČEVAR, u.d.i.a. ZAPPS 0459 A			
Objekt vodi:			
Maja PANGERŠIČ, u.d.i.g. IZS G-1233			
Objekt vodi:			
Matijaz CERČEK, u.d.i.g. IZS G-1232			
Objekt vodi:			
Bojan KOROŠEC, inž. grad.			
Objekt vodi:			
P-83/18	02/1/18	PZI	3/1 GRADBENE KONSTRUKCIJE
BROJ:			4